

Envoyez vos bons plans à : [sortir-paris@20minutes.fr](mailto:sortir-paris@20minutes.fr)

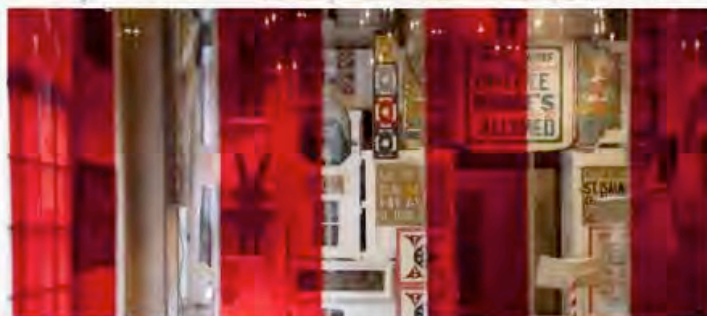
**EXPO** Le Museum of Everything, un lieu voué à l'art brut

# LE CHAÎNON MANQUANT



N. KRIEFF/THE MUSEUM OF EVERYTHING

De Henry Darger (à g.) à George Widener (en haut), la Chalet Society (en bas) n'expose que de l'art brut.



## LÉA CHAUVEL-LÉVY

Centre d'art éphémère, la Chalet Society a ouvert ses portes en septembre dans les 1 000 m<sup>2</sup> d'une école privée. A l'origine du projet, Marc-Olivier Wahler, ancien directeur du Palais de Tokyo, utopiste lassé de l'inertie des grosses institutions. « Pour ne pas perdre contact avec les artistes, j'ai fondé ma structure », confie-t-il. Pour inaugurer cette aventure qui changera de lieu en 2014, Le Museum of Everything, réunit des artistes à la marge, non reconnus de leur vivant, souvent internés, dont voici quatre exemples, d'une géniale démente, d'un art brut popularisé par Dubuffet lorsqu'il désignait les productions de personnes exemptes de culture artistique.

► **Le plus secret.** Atteint du syndrome de la Tourette, Henry Darger (1892-1973) fut interné en 1905, mais réussira à s'évader pour écrire et illustrer, à l'insu de tous, une mythologie fictive de 15000 pages faite de jeunes filles aux visages d'ange. L'ensemble ne sera découvert qu'à sa mort en 1973. Dans la première salle, ses aquarelles et collages, narratifs et colorés défilent sur de larges tableaux de bois.

► **Les plus enfantins.** Vous croirez dans ce dédale, de nombreuses poupées créées dans les années 50 par Calvin et Ruby Black, couple californien à l'esprit folk. Installés au milieu de nulle part, dans le désert Mojave, ils vivaient entourés de leurs créations taillées dans le bois et habillées par Ruby.

► **La plus érotique.** La Suisse Aloïse Corbaz (1886-1964) souffrait parfois de délires. Internée en 1918, elle se réfugia dans le dessin jusqu'à sa mort. Ses pastels aux vives couleurs mettent en scène des rêves érotiques entre naïveté et crudité. Un mélange qui plaisait beaucoup, paraît-il, à André Breton.

► **Le plus systématique.** Autiste né en 1962, George Widener est un génie des calculs et possède une mémoire hors du commun. Dans une petite salle où le parquet crisse, on compte avec lui les chiffres qu'il consigne, avec logique, sur des toiles de jute et des nappes.

**Museum of Everything, jusqu'au 25 décembre au 14, boulevard Raspail, 7<sup>e</sup>. Entrée sur libre donation. [www.chalet-society.fr](http://www.chalet-society.fr) et [www.musevery.fr](http://www.musevery.fr).**